

SERRATURA OLEODINAMICA MOTORIZZATA DI SICUREZZA MOTORISED HYDRAULIC LOCKING - FOR THE SECURITY OF VALUABLES



SIA è la serratura forte e affidabile, capace di sopportare cicli di lavoro intensi, senza alcun problema di surriscaldamento grazie al funzionamento oleodinamico. Una tecnologia particolarmente apprezzata negli ambienti dove la priorità è proteggere materiali preziosi e ingenti quantità di denaro come prestigiose industrie orafe o istituti di custodia e trattamento valori. Un prodotto d'avanguardia unico per innovazione tanto da necessitare di un brevetto per tutelare la scoperta che ha visto la luce proprio nel reparto di Ricerca&Sviluppo Cemit, quindi 100% made in Italy. Test e simulazioni effettuati su porte dotate di serratura SIA, eseguiti con mazze di ferro, ariete da 40 kg e armi da fuoco con una potenza certificata di 2000 joule, hanno evidenziato l'alta resistenza e tenuta meccanica della sua struttura in lega di alluminio. La chiusura garantita da tre perni (detti cagnoli), di cui il centrale con funzione di scrocco, facilita l'allineamento della porta in fase di chiusura.

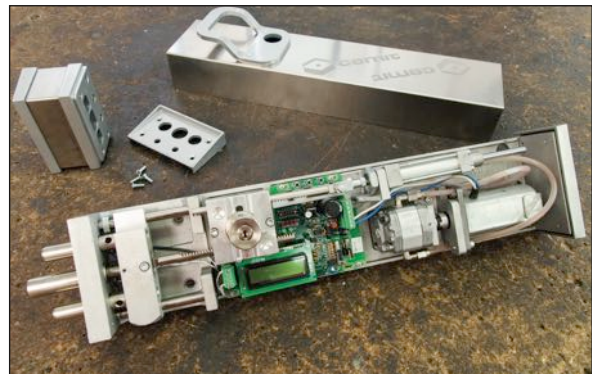
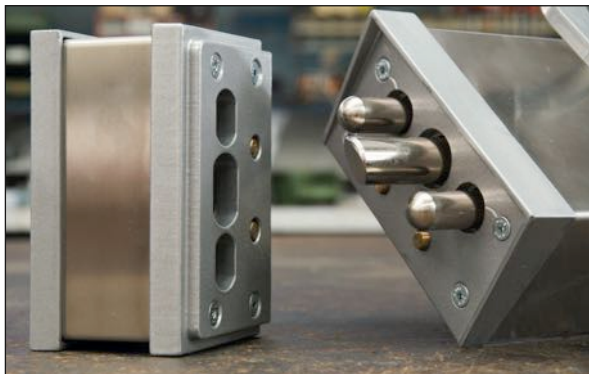
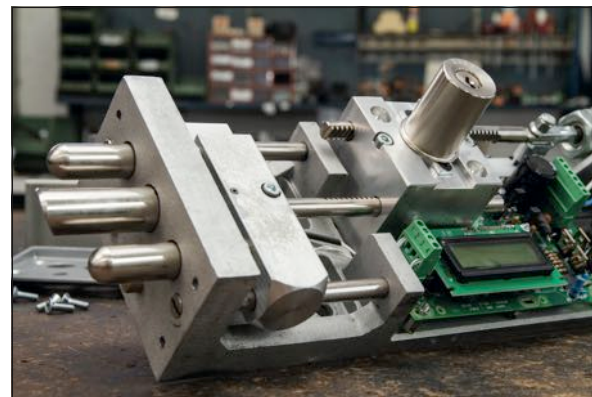
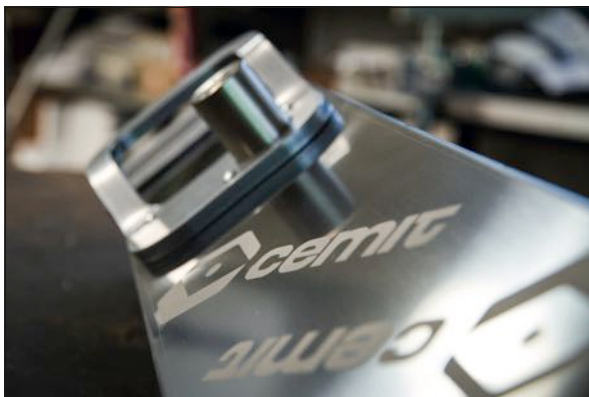
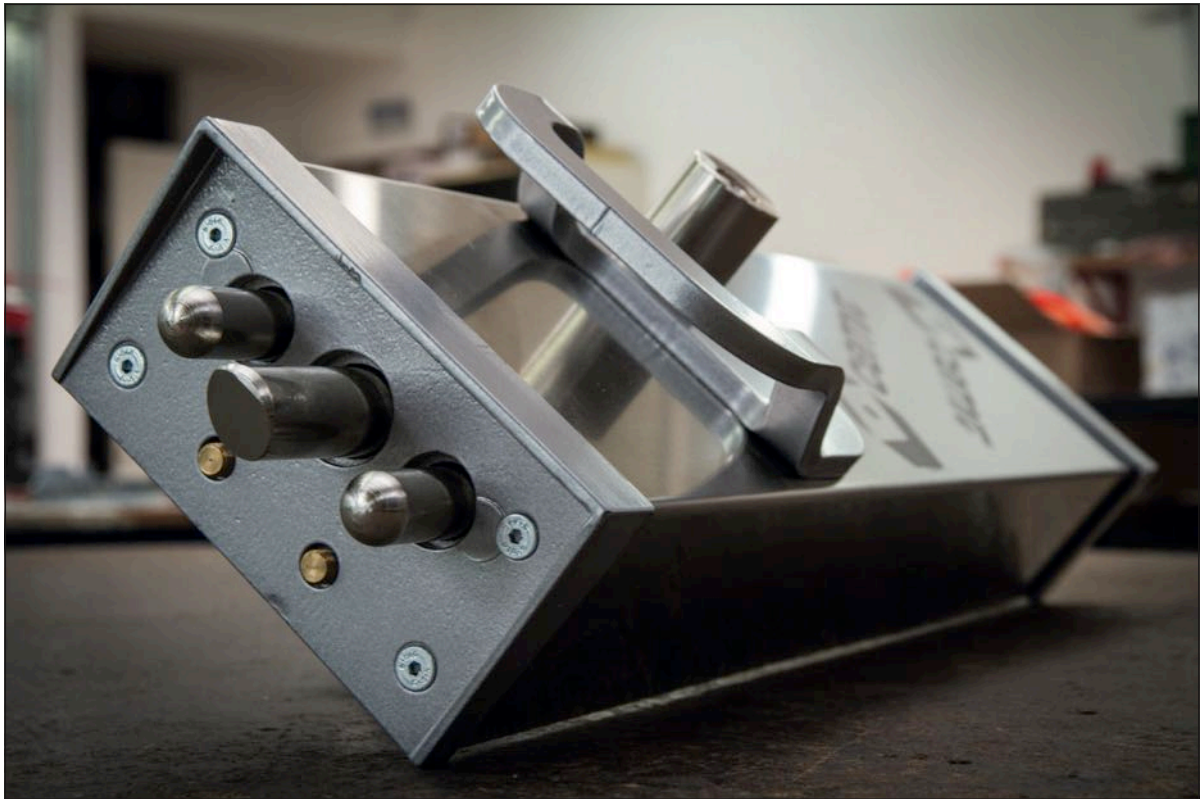
SIA è accessoriata con chiave di soccorso di altissima sicurezza e ogni serratura, prima di essere installata, deve superare rigidissimi test di resistenza e funzionalità e soddisfare le più recenti normative vigenti in materia. Scelta dagli istituti di vigilanza privata stessi, in quanto al di sopra degli standard richiesti dalla normativa EN 50518 per la certificazione delle centrali di telesorveglianza, centri di monitoraggio e ricezione allarmi. La serratura SIA è infatti conforme alla norma EN 14846 richiesta per le serrature elettromeccaniche, per la chiusura dell'area di ingresso delle centrali di monitoraggio e ricezione allarmi (ARC).

SIA is a strong and reliable lock, able to cope with an intense workload without any overheating issues due to its hydraulic operation. This is a technology particularly appreciated where the priority is to protect precious materials and large amounts of money, such as in prestigious goldsmiths or institutions for the custody and management of valuables. A unique, cutting-edge, innovative product, patented to protect the breakthrough created at the Cemit Research & Development department; therefore 100% made in Italy. Tests and simulations carried out on doors equipped with SIA locks, executed with iron bars, 40 kg rams and firearms with a certified power of 2000 joule, highlight the high resistance and mechanical strength of its aluminium alloy structure. The locking is provided by three pins (called "cagnoli"), the latch-like central unit of which facilitates the alignment of the door in closing.

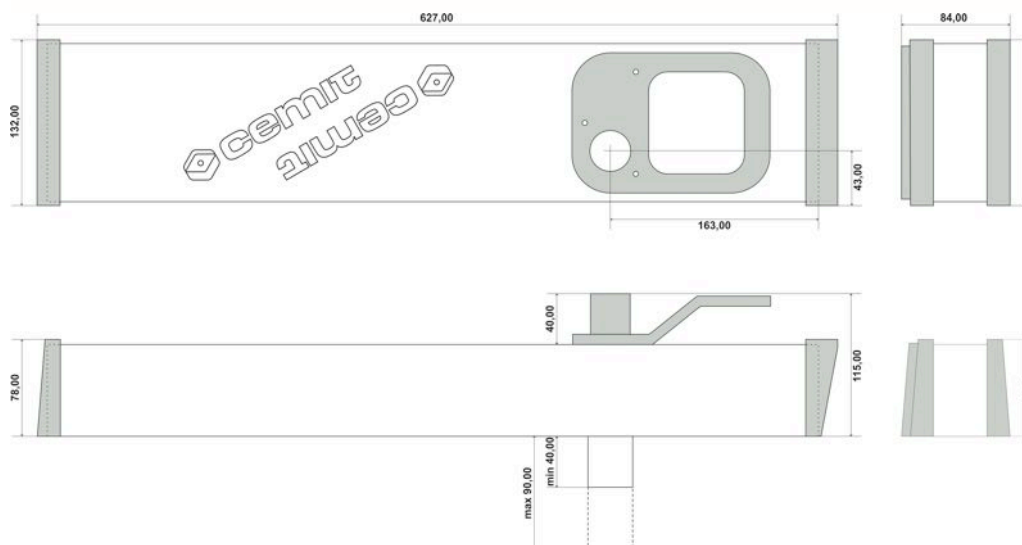
SIA is equipped with a high security key and each lock, before being installed, must pass rigid resistance and functionality tests and comply with the latest regulations in force. This is the lock of choice for the private security institutes themselves, exceeding the standards required by EN 50518 for the certification of remote monitoring control centres, monitoring and alarm receiving centres. The SIA lock is in fact compliant with standard EN 14846 for electromechanical locks closing the entrances of monitoring and reception alarm receiving centres (ARC).

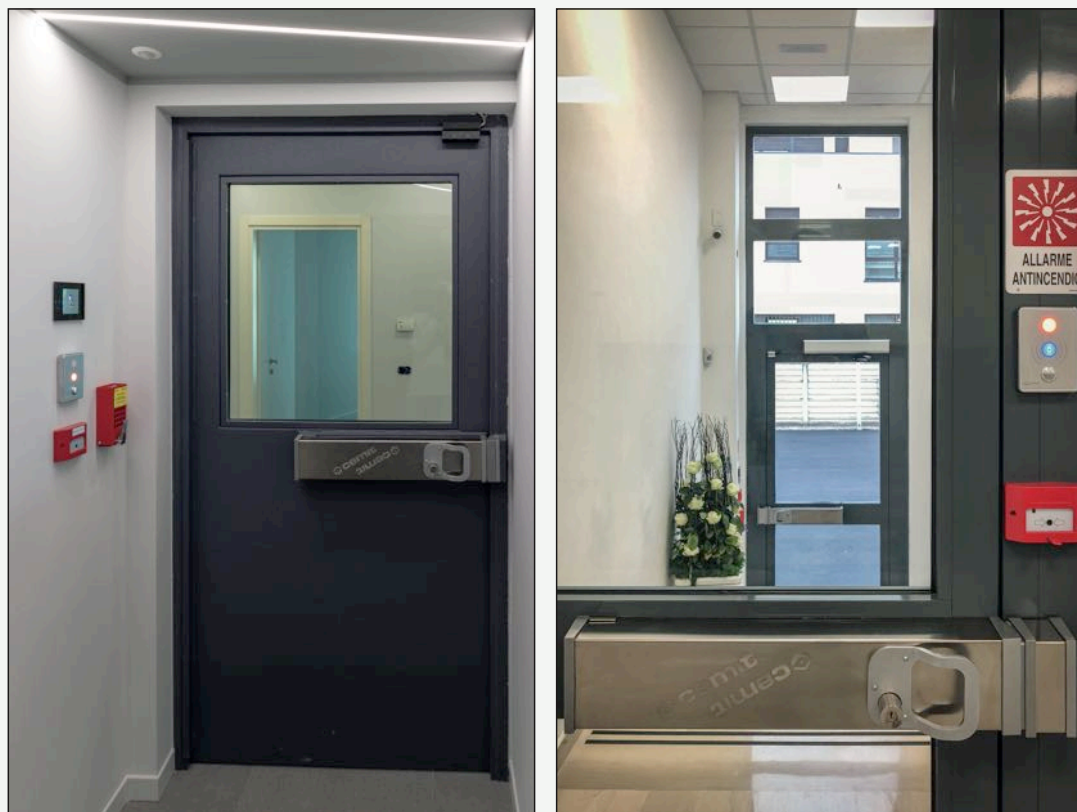


AL DI SOPRA DELLA NORMATIVA



Dati tecnici/ Technical data	
Tensione di alimentazione/Supply voltage	12 Vdc +/- 10%
Corrente assorbita in stand-by/Current absorbed in stand-by	30 mA
Corrente massima assorbita durante la movimentazione/Max. current absorbed during the running	15 A
Carico max applicabile uscita segnalazione stato (non induttivo)/Output status indication (not inductive) of max. applicable load	100 mA
Tensione max applicabile uscita segnalazione stato (non induttivo)/Output status indication (not inductive) of max. applicable voltage	24 Vdc
Carico max applicabile uscita relè comando automazione (non induttivo)/Automation control relay output (not inductive) of max. applicable load	500 mA
Tensione max applicabile uscita relè comando automazione (non induttivo)/Automation control relay output (not inductive) of max. applicable voltage	24Vdc/ac
Sezione max conduttori collegabili alle morsettiere/Max. conductor cross-section that can be connected to the terminal blocks	2,5 mm ²
Colore/Colour	acciaio inox/stainless steel
Dimensioni/Dimensions	serratura (alt. x lungh. x prof.): max 132 x 627 x 78 mm bocchetta (alt. x lungh. x prof.): max 132 x 84 x 78 mm lock (height x length x depth): max 132 x 627 x 78 mm vent (height x length x depth): max 132 x 84 x 78 mm
Classificazione UNI EN 14846:2008/Classification UNI EN 14846:2008	3 S 5 0 0 H 7 1 3





COME ORDINARE/HOW TO ORDER

Codice/Code	Descrizione/Description
SK05C40EN	Serratura SIA con lunghezza cilindro chiave esterno 40mm SIA Lock with 40 mm cylinder and external key
SK05C50EN	Serratura SIA con lunghezza cilindro chiave esterno 50mm SIA Lock with 50 mm cylinder and external key
SK05C60EN	Serratura SIA con lunghezza cilindro chiave esterno 60mm SIA Lock with 60 mm cylinder and external key
SK05C70EN	Serratura SIA con lunghezza cilindro chiave esterno 70mm SIA Lock with 70 mm cylinder and external key
SK05C80EN	Serratura SIA con lunghezza cilindro chiave esterno 80mm SIA Lock with 80 mm cylinder and external key
SK05C90EN	Serratura SIA con lunghezza cilindro chiave esterno 90mm SIA Lock with 90 mm cylinder and external key

Serratura completa di chiave di cantiere, chiave di cambio, 3 chiavi utente e defender cementato.
Lock complete with construction site key, a spare key, 3 user keys and the cemented defender.