

# QUICKBLOCK SMALL

SERRATURA ELETTROMECCANICA CON CHIAVE ELETTRONICA



**QUICKBLOCK SMALL** è una serratura a sgancio elettromeccanico e chiusura manuale che si apre con una chiave elettronica codificata di tipo RFID.

Con l'utilizzo della sola chiave meccanica non sarebbe possibile sapere chi ha aperto, quando e per quanto tempo. **QUICKBLOCK SMALL** invece ha al suo interno dei sensori che controllano lo stato della serratura mentre per il comando di sblocco usa delle particolari chiavi elettroniche la cui codifica, non duplicabile, è unica per ogni utente. Le serrature azionate solo dalla chiave meccanica, se lasciate aperte o forzatamente aperte, non daranno nessuna segnalazione di allarme. Invece, se viene forzata o rimane aperta oltre il tempo programmato, **QUICKBLOCK SMALL** genera una segnalazione di allarme.

**QUICKBLOCK SMALL** utilizza componenti dalla massima affidabilità che, prima di essere immessi nel mercato, vengono sottoposti a test e collaudi rigorosi. In caso di black-out o di malfunzionamento, è previsto un sistema di sblocco manuale di emergenza che by-passa l'azionamento elettrico.

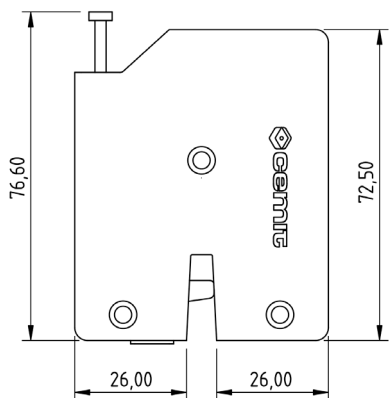
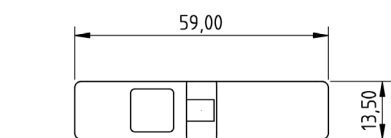
Il meccanismo di chiusura è disponibile in due versioni: **CM1408** a sgancio elettromagnetico e **CMS98A** a sgancio motorizzato.

La scheda di gestione **QUICKDRIVE** sovrintende a tutte le funzioni della serratura. È dotata di una spia di cortesia (che può essere disabilitata) per identificare la posizione dell'antenna preposta alla lettura delle chiavi elettroniche.

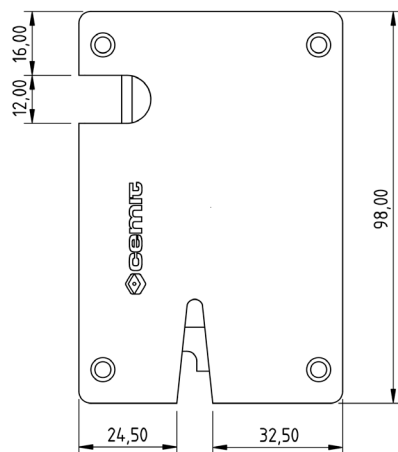
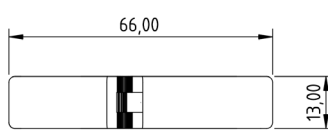
Si può impostare un tempo massimo in cui la serratura può rimanere aperta prima che venga generato una segnalazione di allarme. Il timer inizia il conteggio nel momento in cui viene attivato lo sblocco della serratura e viene generata una segnalazione acustica intermittente in concomitanza con l'accensione del led rosso, per avvisare che il conteggio sta terminando. La segnalazione inizia 15 secondi prima dello scadere. In caso di apertura senza l'utilizzo della chiave elettronica, la scheda di gestione genera un allarme scasso. Tutte le segnalazioni di allarme possono comunque essere disabilitate secondo le necessità.

**QUICKDRIVE** è in grado di memorizzare fino a 8 chiavi elettroniche diverse quando utilizzato in modalità stand-alone. In caso di perdita è sufficiente riprogrammarla utilizzando la chiave master in dotazione. Altrimenti può essere collegato come periferica a Icarus System ereditandone tutte le funzioni offerte dalla piattaforma. Funziona con un normale alimentatore a spina 220Vac, anch'esso in

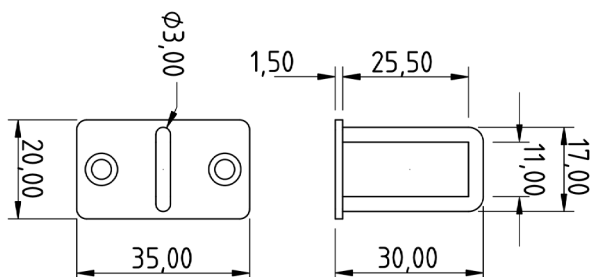
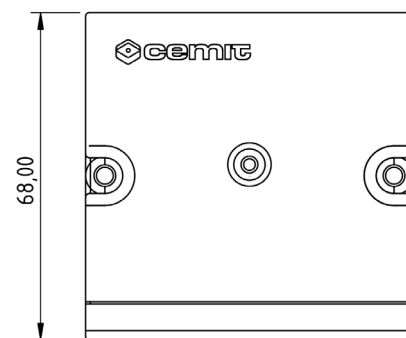
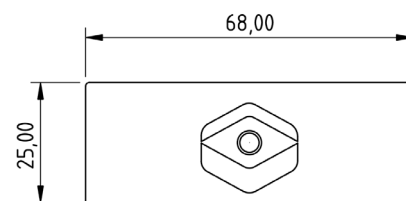
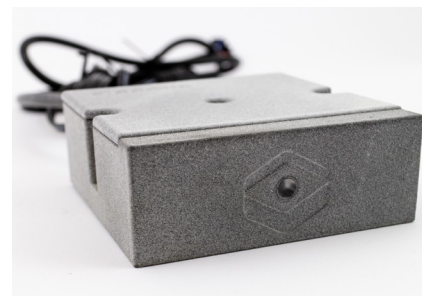
### CM1408



### CMS98A



### QUICKDRIVE



\*Dimensioni espresse in mm